



Artenglück fördert regionale Biodiversität

Firmeneigene Naturschutzprojekte max. 30 km von
den eigenen Wunschstandorten entfernt

[kontakt@artenglueck](mailto:kontakt@artenglueck.de) | +49 30 2000 7726

www.artenglueck.de

Das Problem – und die strategische Verantwortung

Der folgenschwere Verlust der Biodiversität

40%

aller Insektenarten weltweit sind vom Aussterben bedroht.
(Sánchez-Bayo & Wyckhuys)

76%

Rückgang der Insekten-Biomasse in Deutschland innerhalb von 27 Jahren.
(Krefelder Studie)

32%

der wirbellosen Tiere in DE sind bestandsgefährdet oder ausgestorben.
(Rote Liste)

Wirtschaftliches Risiko:

- Über 50% des weltweiten BIP hängen direkt von intakten Ökosystemen ab.
- Verpackungsrohstoffe wie Zellstoff & Holz erfordern stabile, gesunde Wälder.
(Weltwirtschaftsforum 2026)

Warum betrifft euch das als Unternehmen direkt?

1. Betriebsflächen, Standorte & Versiegelung

Gewerbe-, Büro- und Produktionsstandorte versiegeln große Flächen. Naturschutz direkt am Standort minimiert den negativen Impact und unterstützt bei Einwilligung zu Bauvorhaben durch die Naturschutzbehörden.

2. CSRD & EU-Taxonomie

Unternehmen müssen Auswirkungen auf Ökosysteme transparent und messbar im Nachhaltigkeitsbericht offenlegen. Artenglück liefert dafür die wissenschaftlichen KPIs.

3. ESG-Druck im Vertrieb und der Finanzierung

Kunden und Partner fordern zunehmend starke Nachhaltigkeitsprofile. Ein schwaches ESG-Profil bedeutet heute ein konkretes Umsatzrisiko bei Großausschreibungen sowie schlechtere Konditionen in der Kreditvergabe von Banken.

4. Lieferketten & Rohstoffe

Instabile Ökosysteme führen direkt zu Preissprüngen und Lieferengpässen bei essenziellen organischen Rohstoffen.

Unsere Chance

**Gemeinsam können wir
echten Mehrwert generieren**



**Arten
glück**

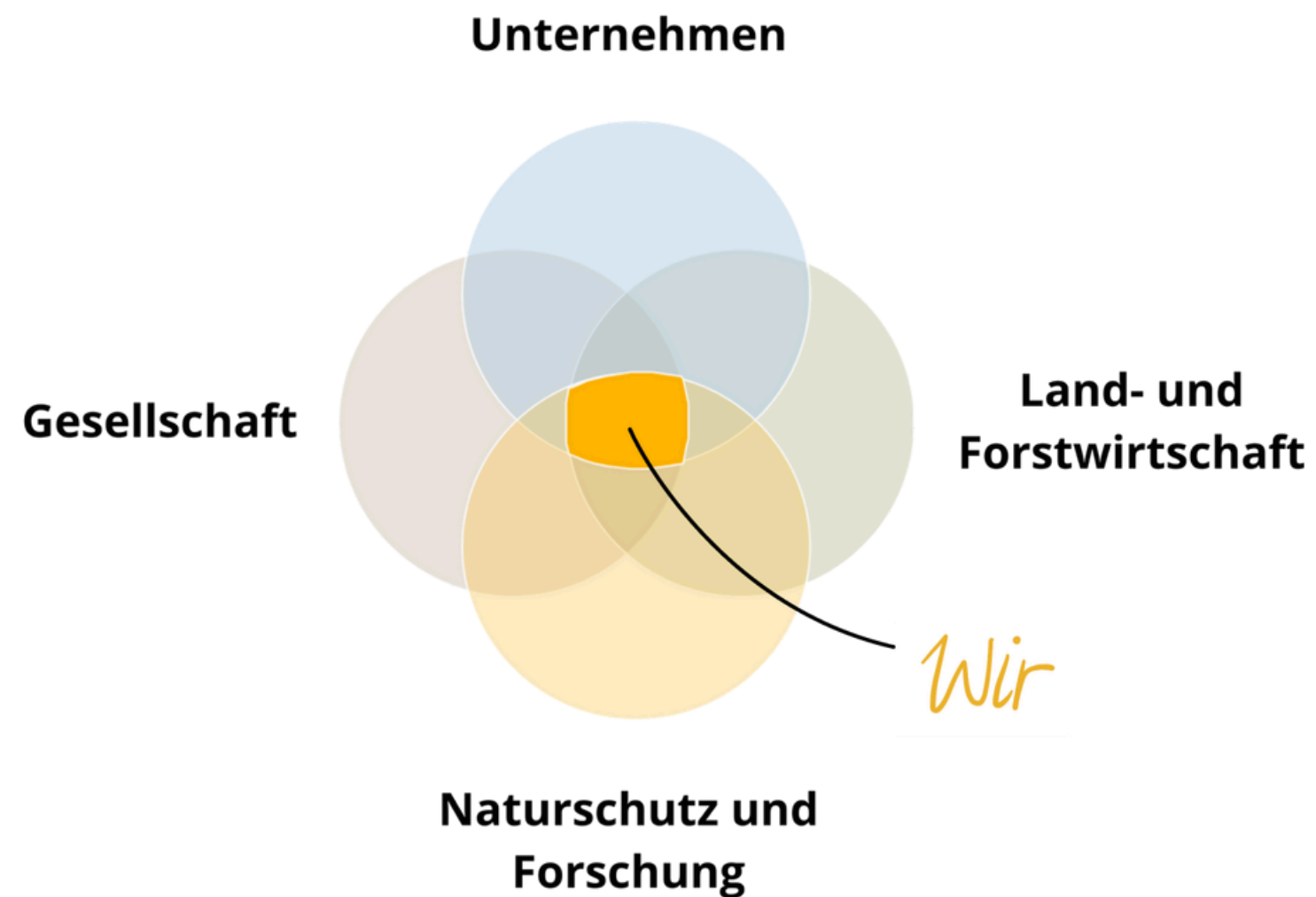
THE NEWS

**Euer Unternehmen setzt sich für
mehr Artenvielfalt hier vor
unserer Haustür ein...**

(dpa) Beeindruckende Ergebnisse
in den jüngsten Auswertungen des
Biodiversitätsunternehmens
Artenglück zeigen eine Zunahme
der Artenvielfalt um ... %.

Unsere Lösung

Artenglück als Schnittstelle hilft euch als Unternehmen, Artenvielfalt gezielt zu fördern



Artenglück

Mit unserem **Netzwerk aus Land- und Forstwirtschaft** setzen wir Naturschutzprojekte für Unternehmen und Privatpersonen um – regional, transparent und langfristig.

Forschende und Naturschützer beraten und unterstützen uns bei **Umsetzung, Pflege und Monitoring** der Projekte.



Unsere Lösung

Artenglück bietet „Naturschutz-as-a-service“

Maßgeschneiderte Naturschutzprojekte

Ob Blühfelder, Waldaufforstung, Moore & Co. – Wir bieten euch individuelle Naturschutzprojekte **max. 30 km um eure Wunschstandorte** und unterstützen euch in der naturnahen Gestaltung eures Firmengeländes.

01



02

Teamevents in der Natur & auf dem Firmengelände

Eure **Mitarbeitenden werden aktiv** in die Projekte **eingebunden** – sei es durch die Aussaat von Blühfeldern, den Bau von Insektenhotels oder Waldaufforstung, um den **Teamgeist** zu stärken.

Messung und Zertifizierung des Impacts

Wir machen den **ökologischen Mehrwert** der Projekte durch wissenschaftlich fundierte Methoden wie Sensoren & Bodenproben **transparent und für Nachhaltigkeitsberichte** nutzbar.

03



04

Kommunikationsmaßnahmen und -service

Wir unterstützen eure Naturschutzprojekte durch **gezielte Kommunikationsmaßnahmen**, um euer Engagement transparent und wirkungsvoll nach außen zu tragen.



Unsere Lösung

Wir bieten euch maßgeschneiderte Projekte in eurer Region, mit denen ihr echten Mehrwert kreiert...

Projekte in der Natur



Mehrjährige Blühfelder



Wald-Wiederaufforstung

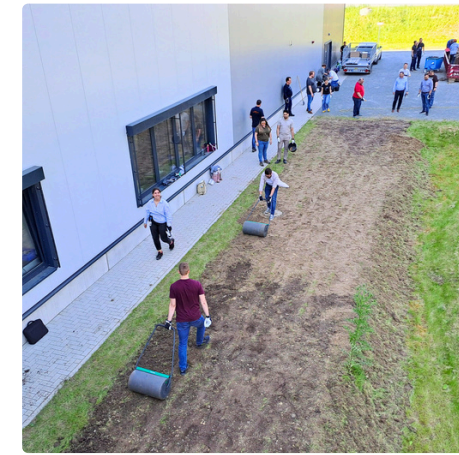


Moor-Renaturierung



Individuelle regionale Naturschutzprojekte

Projekte auf dem Firmengelände



Biodiversitätsfreundliche Gestaltung des Firmengeländes



(Team-) Events, Workshops und Speaker-Tätigkeiten



Teamevents in der Natur



Teamevents auf dem Firmengelände



Biodiversitäts-Workshops



Speaker-Tätigkeiten

Soziale Projekte



z.B. mit Inklusionswerkstätten, Schulen und Kindergärten



Eure Vorteile

Gemeinsam Win-Win erzielen

Verbesserung der Biodiversität und Artenvielfalt

Vernetzung von
Ökosystemen

Gewinnung von
Futterquellen

Schaffen neuer
Lebensräume

Positiver Business Impact

**Gesteigerter
Verkauf**

+8%

mehr Wachstum von Produkten mit ESG-Aussagen in den letzten fünf Jahren im Vergleich zu Produkten ohne solche Aussagen*

**Stärkung der
Kundenbindung**

77%

der Unternehmen berichten, dass ihre Nachhaltigkeitsstrategien die Kundenbindung stärken**

**Gewinnung und
Bindung wertvoller
Fachkräfte**

65%

der Bewerber wollen bei nachhaltig agierenden Unternehmen arbeiten***

**Daten für den
Nachhaltigkeits-
bericht**



Relevante Kennzahlen und Daten zu Naturschutzprojekten können direkt in der Nachhaltigkeitsberichterstattung verwendet werden und bieten messbare Erfolge

**Transparentes
Marketing**



Regionale Projekte mit messbarem Mehrwert, schaffen eine ideale Basis für **authentische und nachvollziehbare Marketingstrategien.**

Image Stärkung



Setzt ein klares Zeichen für Artenvielfalt und Naturschutz in der Region – und stärkt damit nachhaltig euer **Image.**

Quelle: * McKinsey (2023), ** Capgemini (2020), *** Bain (2024)

Der Business Case – Mehrwert für Vertrieb, HR und PR

Für Unternehmenskultur und Arbeitgebermarke

Sinnstiftendes Teambuilding:

Greifbare, positive Teamerlebnisse in der Natur statt grauer Seminarräume. Regelmäßige Berichte über Entwicklung der Naturschutzprojekte.

Starkes Employer Branding:

Steigert die Loyalität und zieht Fachkräfte an. 65% der Talente bevorzugen nachweislich nachhaltige Arbeitgeber*.



Für den Vertrieb und als USP

Wettbewerbsvorteil am Markt:

Aktives, regionales Biodiversitätsengagement sichert Markt- und Vergabevorteile. Sowohl Geschäftspartner als auch Endverbraucher achten bei Kaufentscheidungen zunehmend auf ökologische Verantwortung.

Stärkung der Kundenbindung:

Regional sichtbare Projekte und erlebbares, gemeinsames Engagement schaffen Vertrauen und ein klares Alleinstellungsmerkmal (USP).

Verkaufssteigerung:

ESG-konforme Produkte wachsen im Schnitt um 8% stärker*



Für CSR/ ESG-Reporting und PR

CSRD-Konformität:

Belastbare ökologische Daten und Metriken für die verpflichtende EU-Berichterstattung.

Regionale PR-Präsenz:

Lokale Pressearbeit und öffentlichkeitswirksame Projektschilder direkt vor Ort.

Greenwashing-Schutz: Wissenschaftlich untermauerter und regional erlebbarer Impact statt Zertifikate aus dem Ausland.



Unsere Erfolge und Case Studies



125+
Projekte in der
DACH-Region

90+
B2B
Kunden

150+
Fußballfelder Natur
geschaffen

2.500+
Menschen aufs
Feld gebracht



L'Oréal

Firmengelände

Integration in den jährlichen Citizen Day. Teamevent zur Anlage von Blühinseln, Workshops und dauerhafte Nisthilfenstruktur am Hauptstandort Düsseldorf.

- Zukunftsfähige Unternehmenskultur

Continental

B2B Vertriebsstrategie

Seit 2021 bundesweite Anlage von Blühwiesen gemeinsam mit B2B-Kunden (=Reifenhändler, Autohäuser) als Werkzeug zur Kundenbindung und Verkaufsförderung (B2B2C).

- Messbarer USP im Vertrieb

Mondelēz

Employer Branding

Regelmäßige Teamevents auf Blühfeldern und in Wäldern zur Talentbindung. Gemeinsame Präsenz und Vorträge auf renommierten Fachkongressen.

- Stärkung der Arbeitgebermarke

Ostdeutscher Sparkassenverband

Firmengeschenke

Regionale Impact-Präsente für Vorstandsmitglieder der Lotteriegesellschaft der Ostdeutschen Sparkassen.

- Nachhaltiges Corporate Gifting

Porsche

Soziales Engagement

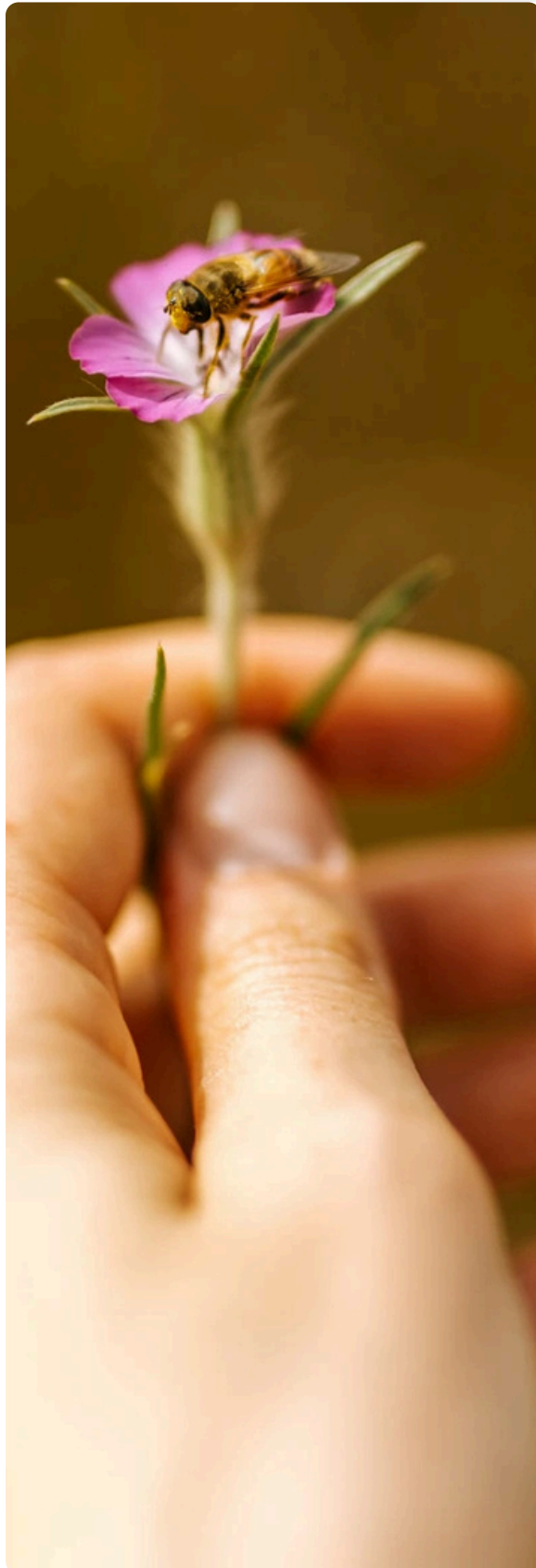
Verbindung von ökologischem und sozialem Impact: Interaktiver Workshop sowie Bau von Nisthilfen gemeinsam mit einer Inklusionswerkstatt

- Gesellschaftliches Engagement

...und viele weitere Projekte mit unseren Unternehmenspartnern:



Weitere Artenglück Beispielprojekte



Naturschutzmaßnahmen

- Waldaufforstung (z.B. [Vergoelst Waldprojekt Lüneburger Heide](#))
- Blühfelder (z.B. [Vergoelst Blühwiesenprojekte](#), [BestDrive Blühwiese Linz](#))
- Moorprojekte (z.B. [Vergoelst Heide-Moor-Aktion](#))
- Feldvogelfenster (z.B. [Sparda-Bank Hannover Stiftung Naturschutzprojekt](#))

Teamevents in der Natur

- Teamevent Waldaufforstung (z.B. [Mondelez Partnerschaft mit Artenglück](#), [ilp² Ingenieure](#))
- Teamevent Blühfeldaussaat (z.B. [Deka](#), [Stadtwerke Reutlingen](#) / [FairEnergie](#), [Transgourmet](#), DM, Puma, Pfizer)
- Teamevent Moor (z.B. [Stiftung Sparda-Bank Hannover](#))

Teamevents auf dem Firmengelände

- Nachhaltigkeitstage: Blühflächenaussaat an Firmengeländen (z.B. [L'Oréal](#), [CEWE](#))
- CSR-/Biodiversitätstag: Insektenhotel, Nistkästen und Hochbeet-Bau (z.B. [BTB](#), [ADAC](#))

Soziales & Naturschutz

- Bau von Insektenhotels mit Inklusionswerkstätten (z. B. Porsche)
- Blühbeete an Schulen: Aussaat mit Grundschulkindern (z. B. [SDK](#))
- Blühfeld mit Kindergarten ausgesät (bei Hannover) ([Stiftung Sparda-Bank Hannover](#))
- Umweltbildung-Workshops an Schulen (z.B. [Stiftung Sparda-Bank Hannover](#))

B2B Aktionen

- Continental Blühfelder mit ihren B2B Kunden (Autohäusern) ([Pneuhage neuer Continental Blühwiesen-Partner](#), [Continental Blühwiesen-Projekt](#), [Pressemitteilung](#))
- Blühpatenschaften für Kunden pro abgeschlossener Softwarelizenz ([Elovade](#))

B2C Aktionen

- Community-Events: Gemeinsam mit Kunden Blühflächen aussäen (z.B. [bedrop Community Aussaat](#))
- Hörspiel Aktion ([Bibi & Tina Baumaktion](#))
- Grünes Girokonto mit Naturschutzbezug ([Kreissparkasse Soltau Grünes Girokonto](#))

Unser Team

Gründerteam



Lara Boye

CEO & Mitgründerin



Felix Schulze-Varnholt

CEO & Mitgründer



Emma Soubercaze

Business Development,
Projektmanagement



Florian Schulze-Varnholt

Vertrieb und
Logistikmanagement



Sophie Julier

Marketing, Design und
Kommunikation



Paul Fockele

Vertrieb und
Projektmanagement